



 maars LIVING WALLS®

Glas- und Systemtrennwände

 Holger Kirchhoff GmbH

www.trennwaende-hamburg.de



horizon



Horizon ist nicht nur eine stilvolle Trennwand aus Glas, sondern auch eine praktische und wirtschaftliche Lösung für die Gestaltung von Arbeitsbereichen.

Die minimale Profilhöhe und der nahtlose Anschluss an die anderen Systeme von Maars erzeugen eine hochwertige, transparente Ästhetik. Die einheitliche Profilhöhe der Leisten, Rahmen und Wandanschlüsse sorgt für eine straffe, ununterbrochene Linienführung.

■ **Mit anderen Worten: ein minimalistischer Entwurf mit einer qualitativ hochwertigen Verarbeitung.**



Durchgangszarge



Rahmenglástür



Glastür



Holztür



Metaltür



Schiebetür



Eckanschluss



T-Anschluss



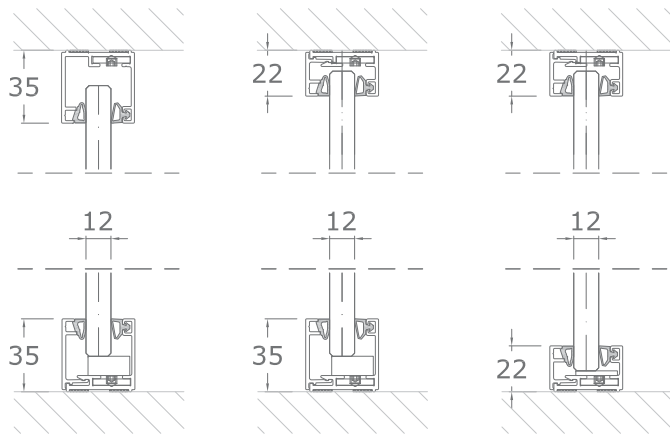
Technische Details / Schnittzeichnungen

Boden- und Deckenanschluss

35/35 mm Profil

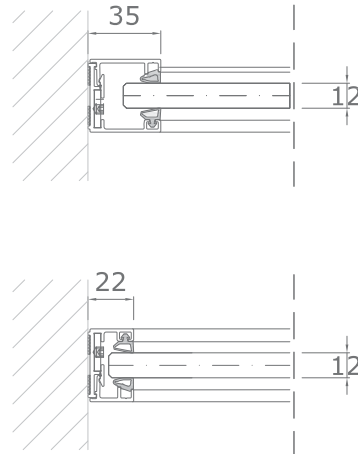
35/22 mm Profil

22/22 mm Profil



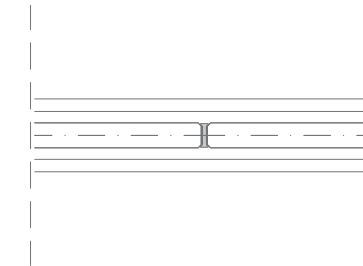
Wandanschluss

35/22 mm Profil

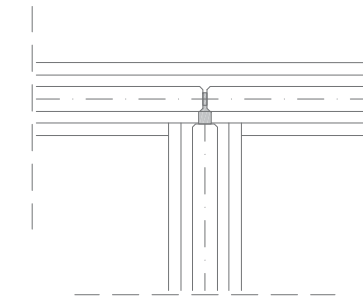


Glasverbindung

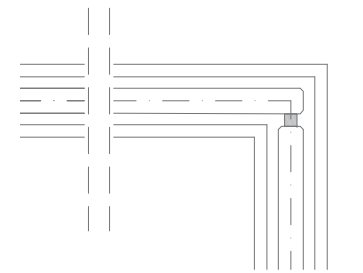
Lineare Verbindung



T-Verbindung



Eckverbindung 90°



Materialien

| | |
|-------------|---|
| Profile | Aluminium |
| Oberflächen | Umweltfreundliche Epoxid-Pulverbeschichtung mit einer Stärke von ca. 80µ Standard und Trendfarben Anodisiert blank/gebürstet Verchromt |
| Glas | 10 und 12 mm ESG 10,8 12,8 16,8 VSG (Akustikfolie) |
| Gummi | Schwarz ■ oder Grau ■ |

Profil-, Höhen- und Rastermaße

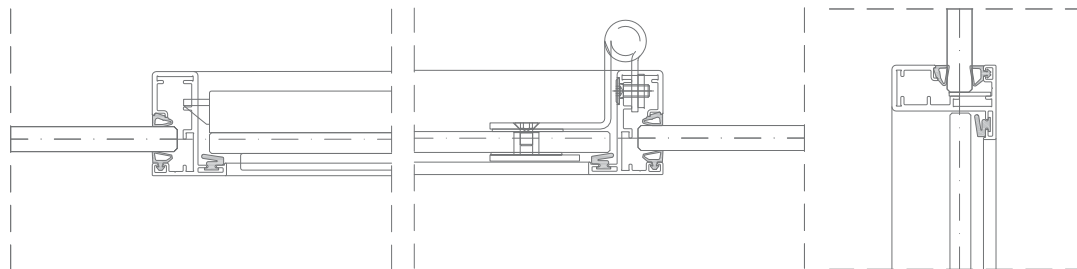
| | |
|-----------------------|---|
| Profilhöhe | 22 mm / 35 mm |
| Profilbreite | 35 mm |
| Modulhöhe (maximal) | 10 mm Glas: 2.700mm 12 mm Glas: 3.200mm 16 mm Glas: 3.600mm |
| Modulbreite (maximal) | 1.200 mm |
| Türhöhe (maximal) | 3.000 mm |
| Türbreite (maximal) | 1.000 mm |

dB Werte Rw,P/Laborwerte

| | |
|--------------|-------|
| 10 mm ESG | 32 dB |
| 12 mm ESG | 32 dB |
| 1x 66.A2 VSG | 36 dB |
| 1x 55.A2 VSG | 36 dB |
| 1x 88.A2 VSG | 39 dB |

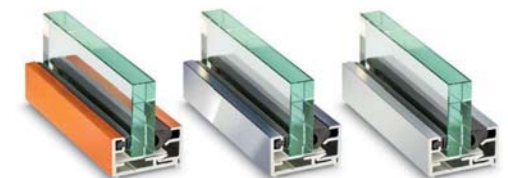
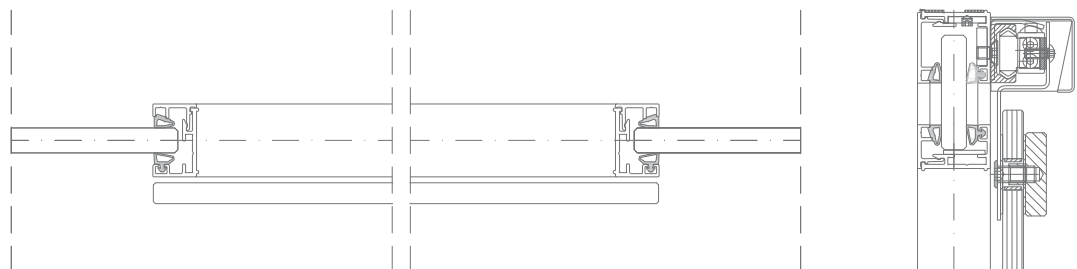
Glasflügeltür

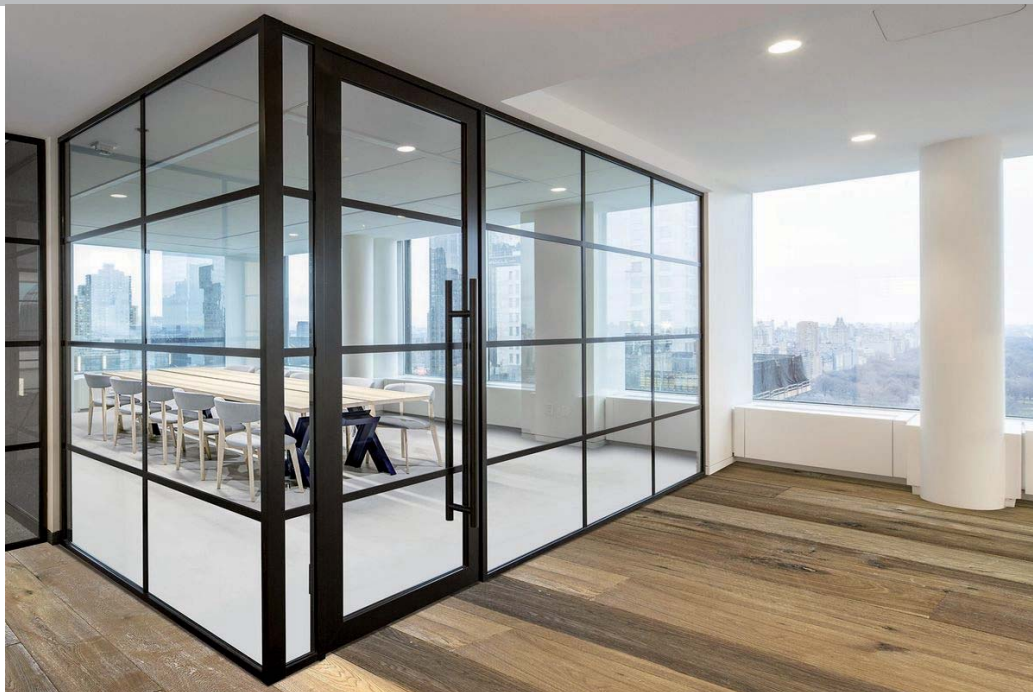
Schnitt Türzarge



Schiebetür

Schnitt





carre

Carré

Geeignet für alle Stärken Einfachverglasung. Lassen Sie Ihrer Kreativität freien Lauf. Gitter, horizontale und/ oder vertikale Linienführung: alles ist möglich! Ideal für temporäre oder flexible Lösungen.

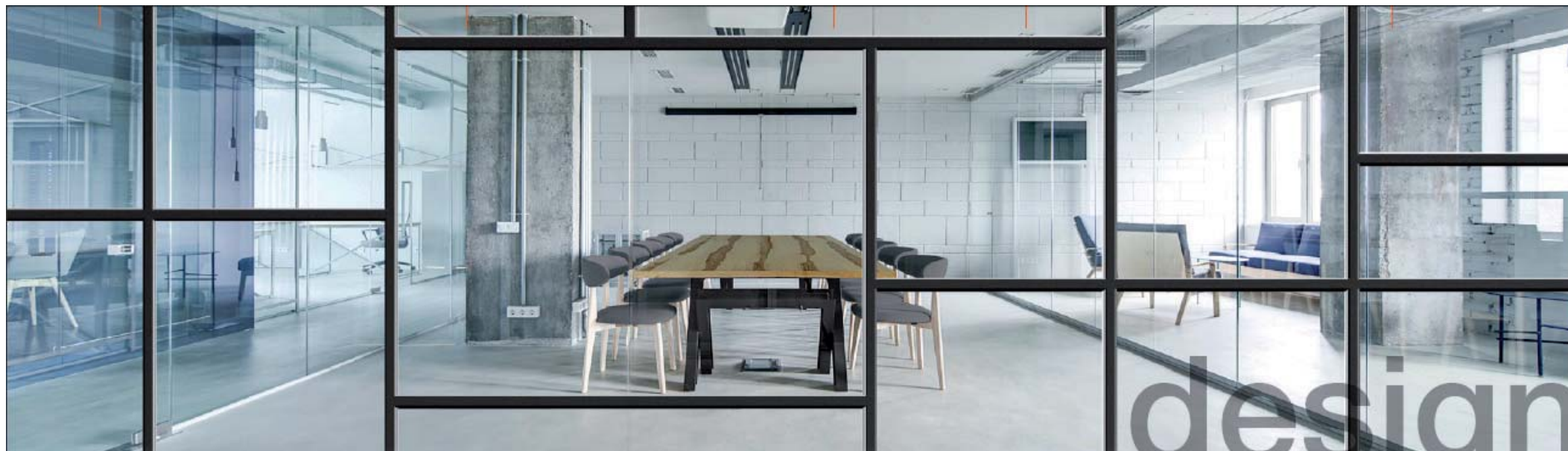
Carré erfüllt alle Funktionsanforderungen, die Trennwand bleibt versetzbar

Die Carré Profile gibt es in zwei Varianten. Als C-Profil für Glasstärken bis 12,8 mm und als Streifen-Profil für Scheiben bis zu einer Stärke von 16,8 mm.

Durch die unterschiedlichen Profile passt sich Carré perfekt an die Profilstärke der Horizon Wand an und erzeugt ein homogenes Bild.

Carré kann auch bei schon bereits montierten Horizon-Trennwänden nachgerüstet werden. Die Profile sind in allen Maars Farben erhältlich.

■ Carré verleiht Ihrem Interieur einen designorientierten industriellen Look

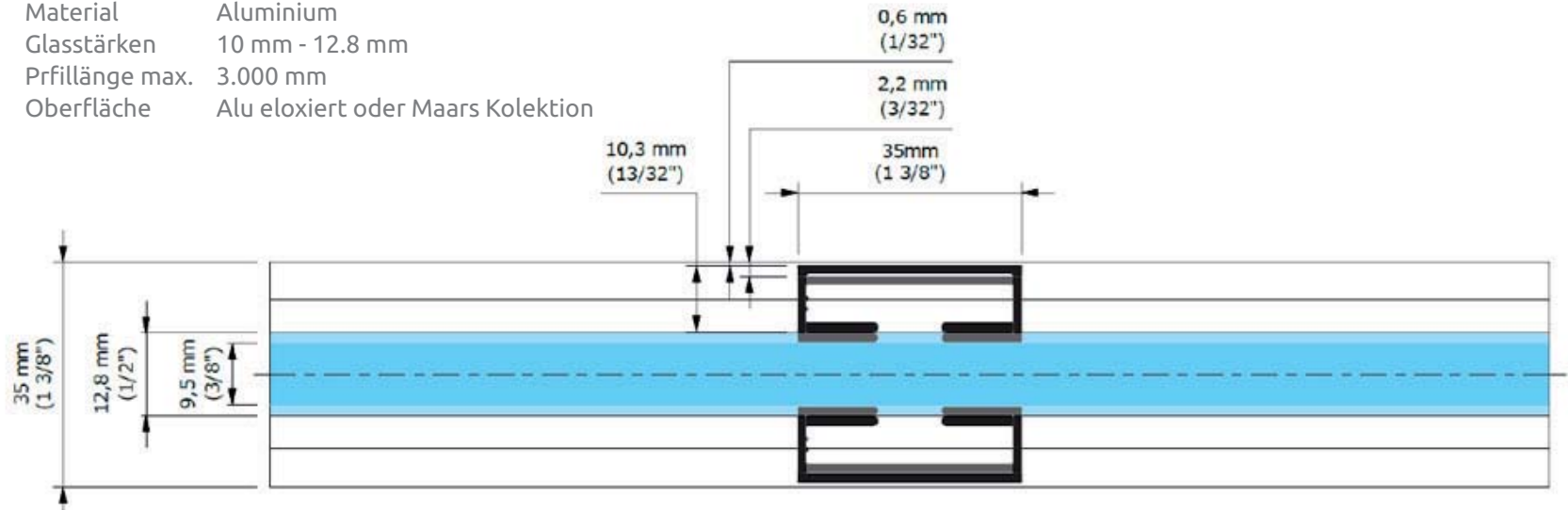


Technische Details / Schnittzeichnungen



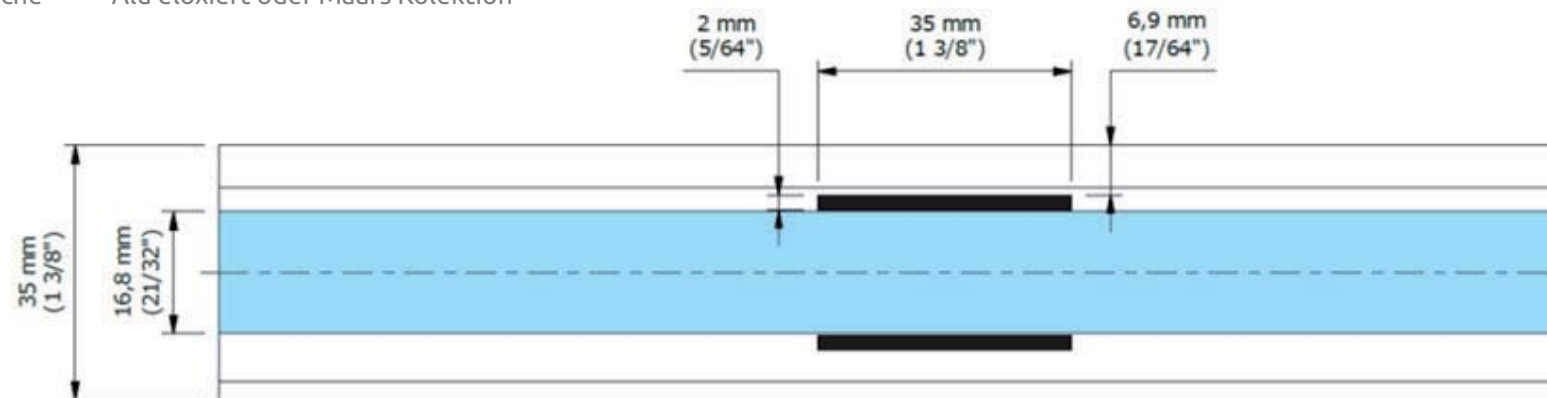
C-Profil

Material Aluminium
 Glasstärken 10 mm - 12.8 mm
 Pröfillänge max. 3.000 mm
 Oberfläche Alu eloxiert oder Maars Kolektion



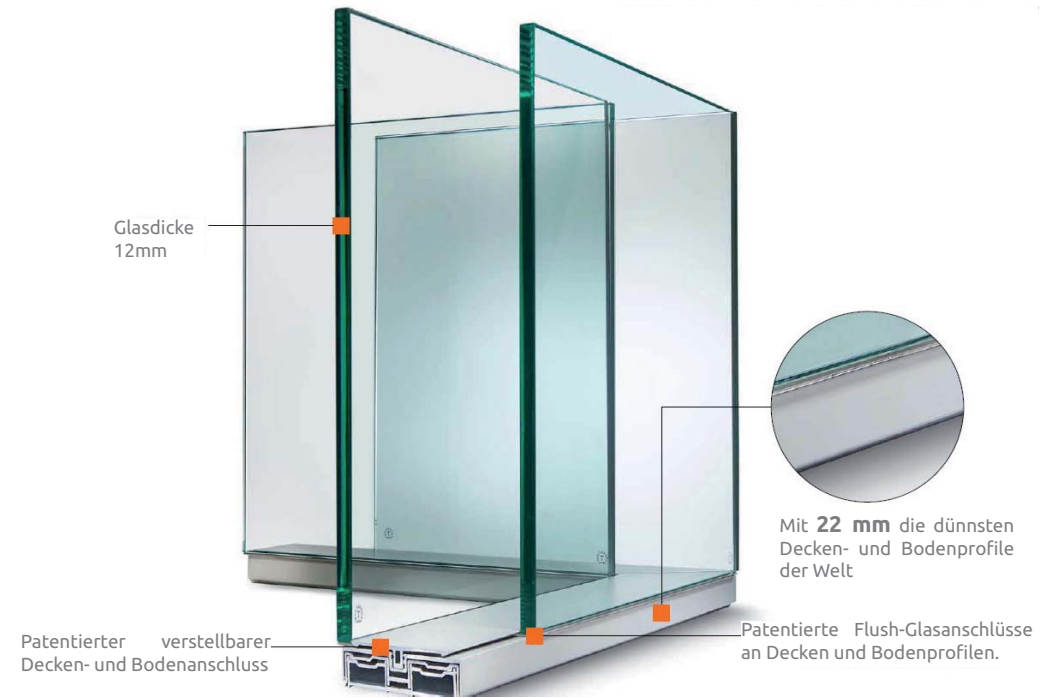
Streifen-Profil

Material Aluminium
 Glasstärken 10 mm - 12.8 mm
 Pröfillänge max. 3.000 mm
 Oberfläche Alu eloxiert oder Maars Kolektion





lalineia



lalineia welcome to the next level

Diese einzigartige Wand ist unter dem Einsatz neu entwickelter Techniken verwirklicht worden. Die Ästhetik von lalineia ist durch die ausgesprochen schlanke, durchlaufende Linienführung der Boden- und Deckenprofile, die patentierten Flush-Glasanschlüsse und das Fehlen vertikaler Profile einzigartig. Das Höchstmaß an Transparenz schafft ein nie gekanntes Erlebnis von Freiheit und Räumlichkeit. Die Decken- und Bodenprofile sind die schmalsten der Welt, nur 22 mm hoch mit einem Toleranzbereich von ca. 13 mm.



Die Türbeschläge sind unsichtbar in das Decken- und Bodenprofil integriert.

T-Anschluss

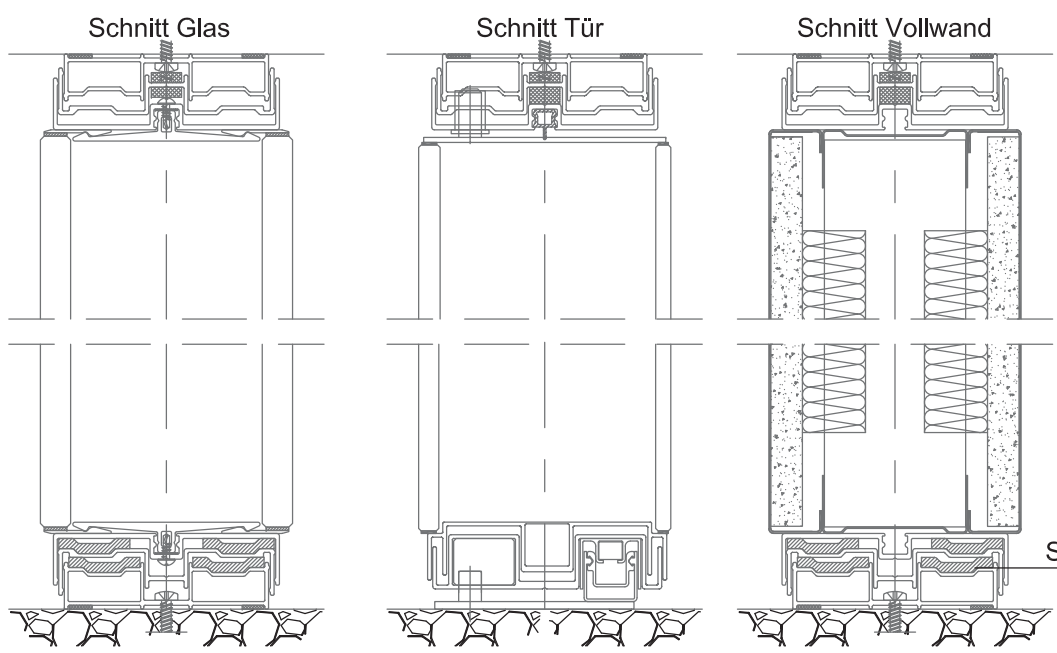
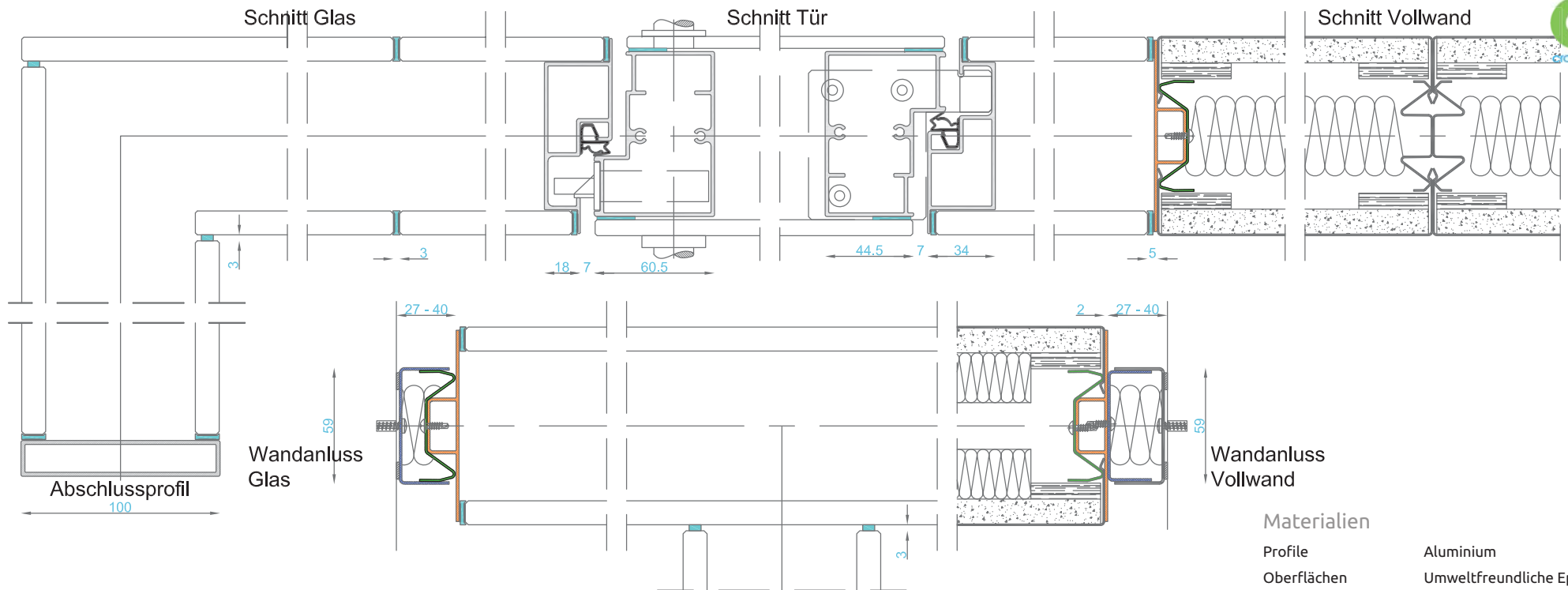
Flush-Verglasung

Schmales Schloss

Minimalistische Decken- und Bodenprofile



Technische Details / Schnittzeichnungen



Materialien

| | |
|-------------|---|
| Profil | Aluminium |
| Oberflächen | Umweltfreundliche Epoxid-Pulverbeschichtung mit einer Stärke von ca. 80µ Standard und Trendfarben nach Farbkarte Anodisiert blank/gebürstet |
| Glas | 12 mm ESG 66a2 VSG (Akustikfolie) |
| Gummi | Schwarz ■ oder Grau ■ |

Profil-, Höhen- und Rastermaße

| | |
|----------------------------------|----------|
| Profilhöhe | 22 mm |
| Profilbreite | 100 mm |
| Modulhöhe ^(maximal) | 3.200 mm |
| Modulbreite ^(maximal) | 1.200 mm |
| Türhöhe ^(maximal) | 3.000 mm |
| Türbreite ^(maximal) | 1.000 mm |

dB Werte Rw,P/Laborwerte

| | |
|----------------------|-------|
| 2 x 12 mm ESG | 39 dB |
| 12 mm ESG 1x66a2 VSG | 44 dB |
| 2 x 66a2 VSG | 49 dB |



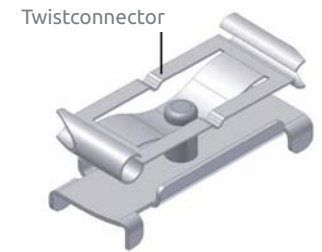


metaline



■ No screwing but clicking

Dieses Wandsystem zeichnet sich durch eine unauffällige Haarfuge aus. Die Paneelen bestehen aus lackiertem Stahlblech mit Gipskartonhinterlage, Fensterelemente sind doppelt verglast mit schmalen Rahmenprofilen. Die Module werden mit Hilfe des Klicksystems (Twistconnector) verbunden. Türelemente mit wahlweise eckigem, rundem oder ellipsenförmigem Zargenprofil. Oberflächenbehandlung pulverbeschichtet, glatt oder leicht strukturiert.



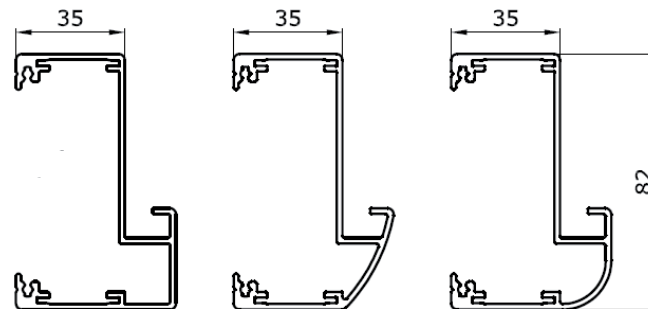
Wandanschluss



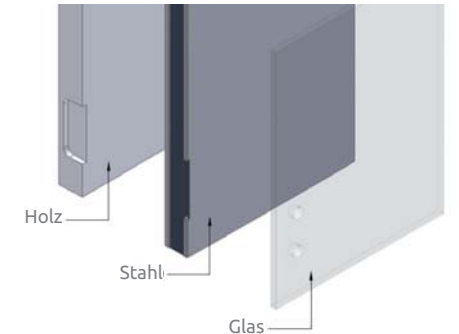
Eckprofil



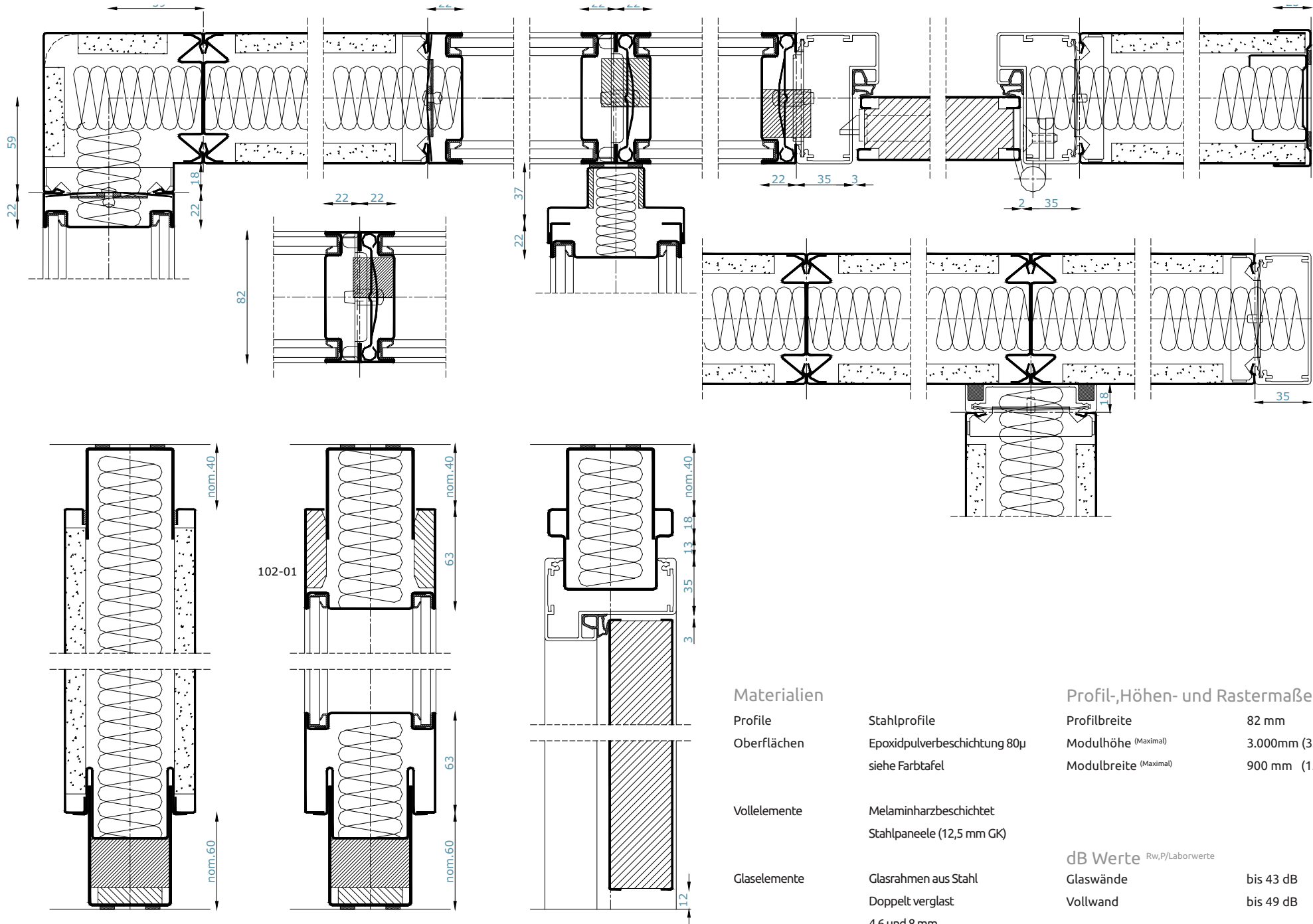
Türzargenprofile



Türausführung: Holz, Stahl (40mm), Glas (10mm)



Technische Details / Schnittzeichnungen



Materialien

| | |
|--------------|--|
| Profile | Stahlprofile |
| Oberflächen | Epoxidpulverbeschichtung 80µ siehe Farbtafel |
| Vollelemente | Melaminharzbeschichtet Stahlpaneele (12,5 mm GK) |
| Glasэлеmente | Glasrahmen aus Stahl Doppelt verglast 4,6 und 8 mm |

Profil-, Höhen- und Rastermaße

| | |
|----------------------------------|--------------------|
| Profilbreite | 82 mm |
| Modulhöhe ^(Maximal) | 3.000mm (3.300 mm) |
| Modulbreite ^(Maximal) | 900 mm (1.200 mm) |

dB Werte ^{Rw,P/Laborwerte}

| | |
|-----------|-----------|
| Glaswände | bis 43 dB |
| Vollwand | bis 49 dB |



string²



Der vielseitigste Wand in der Welt

Dieses fortschrittliche Stahl-Wandsystem ist - durch die Vielseitigkeit im Bezug auf Materialverwendung, Verglasungsoptionen und mögliche Integration des Living Options Programmes - ein echter ‚Alleskönner‘.

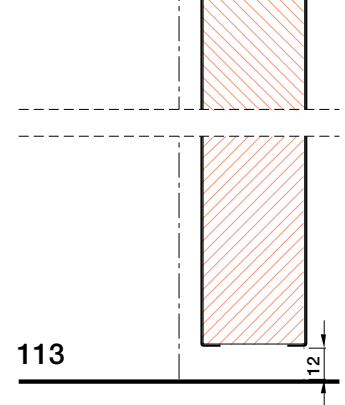
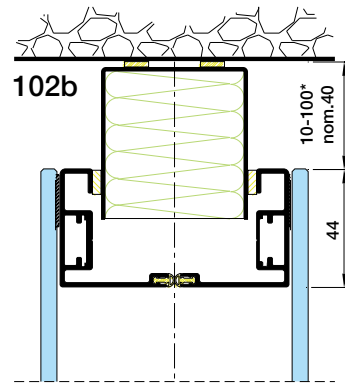
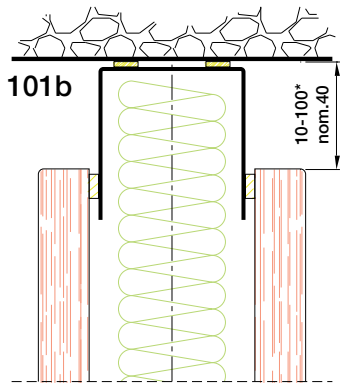
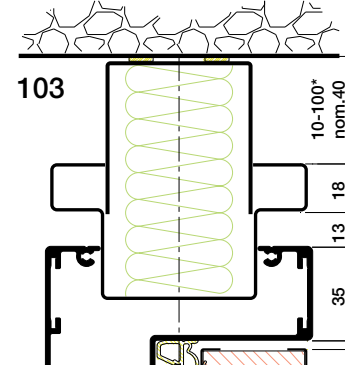
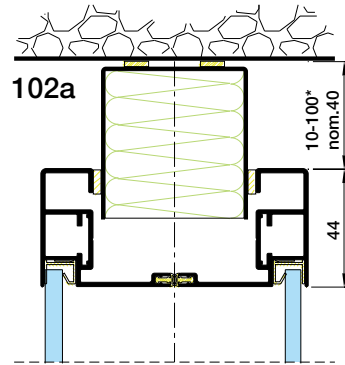
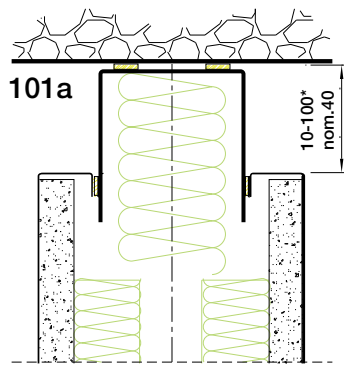
Außerdem hat das String² Wandsystem ausgezeichnete Brandschutz- und Schalldämmeigenschaften.

Advanced steel wall system

- Breite Auswahl innerhalb der Standardkonzept
- Brandschutz/Feuerhemmend bis EI 120
- Der vielseitigste Wand in der Welt.
- 0 mm, 5 mm Fuge und in Kombination möglich
- Totale Integration mit Living Options möglich
- Schalldämmwert bis zu 53 dB
- Installationshöhe > 8.000 mm
- Wanddicke 100 mm, auf Wunsch bis 200 mm
- Die meisten flexible Konfiguration

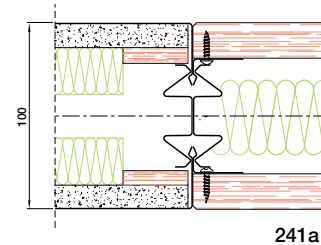


Technische Details / Schnittzeichnungen



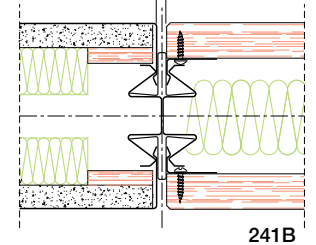
*Deviations of nominal sizes are optional. Standard tolerance +/- 13 mm on nominal size

0 mm Fuge



241a

5 mm Fuge



241B

Materialien

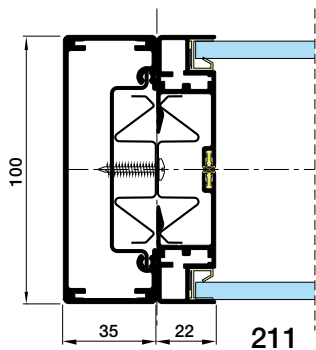
| | |
|--------------|--|
| Profile | Stahlprofile |
| Oberflächen | Epoxidpulverbeschichtung 80µ siehe Farbtafel |
| Vollelemente | Melaminharzbeschichtet 18 mm Stahlpaneele (12,5 mm GK) |
| Glasэлеmente | Doppelverglaste Paneele in 4, 6 oder 8 mm Stärke in Monoblock oder Biblock- Aluminiumprofilen mit Flush Glas |

Profil-, Höhen- und Rastermaße

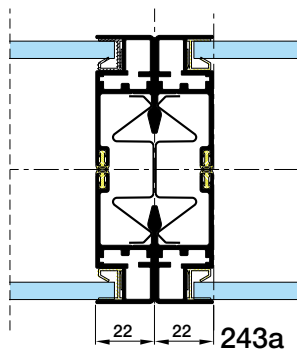
| | |
|------------------------|-------------------|
| Profilbreite | 100 mm (200 mm) |
| Modulhöhe (Standard) | 3.0100 mm |
| Modulbreite (Standard) | 900 mm - 1.200 mm |

dB Werte Rw,P/Laborwerte

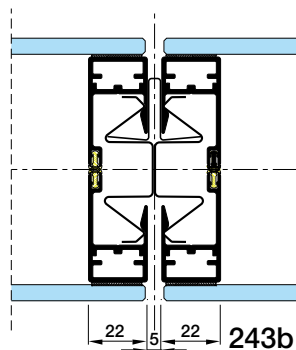
| | |
|-----------|-----------|
| Glaswände | bis 46 dB |
| Vollwand | bis 53 dB |



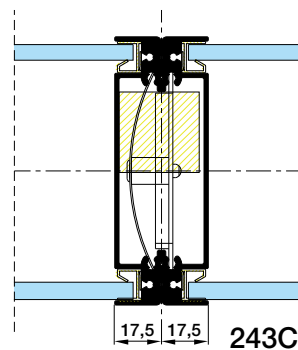
211



243a



243b



243C



panorama



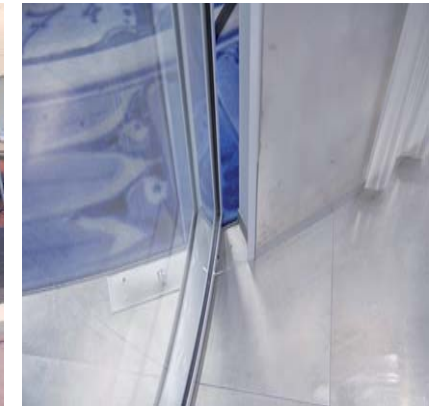
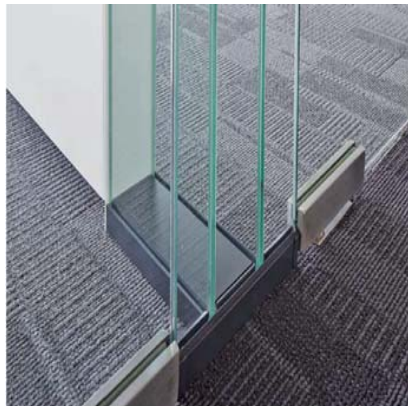
Full glazed wall with partition wall characteristics

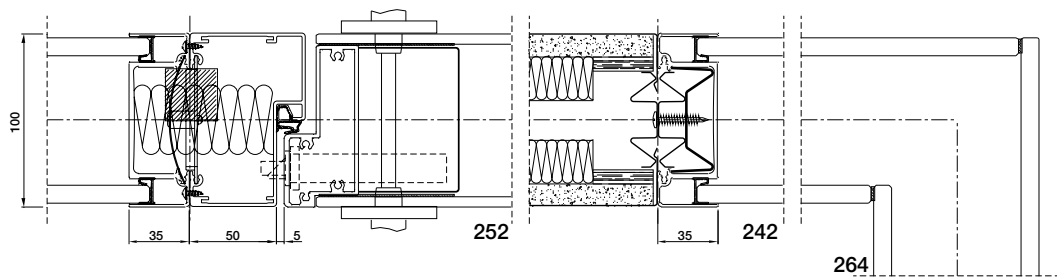
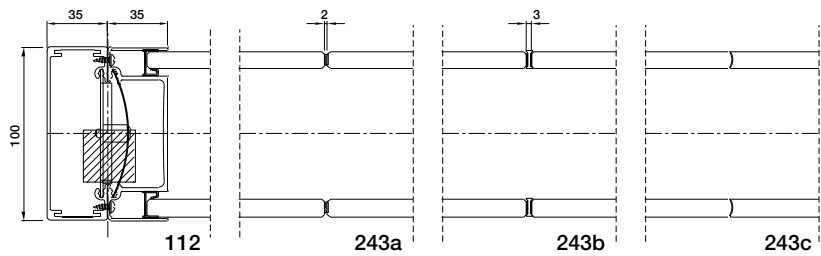
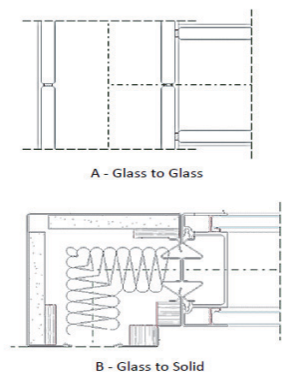
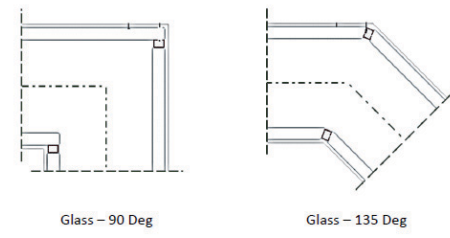
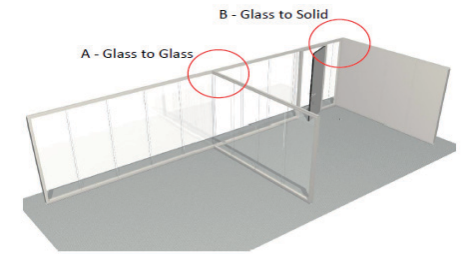
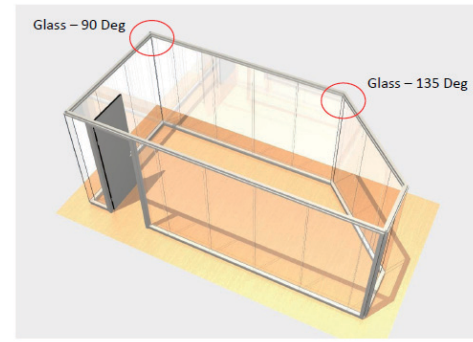
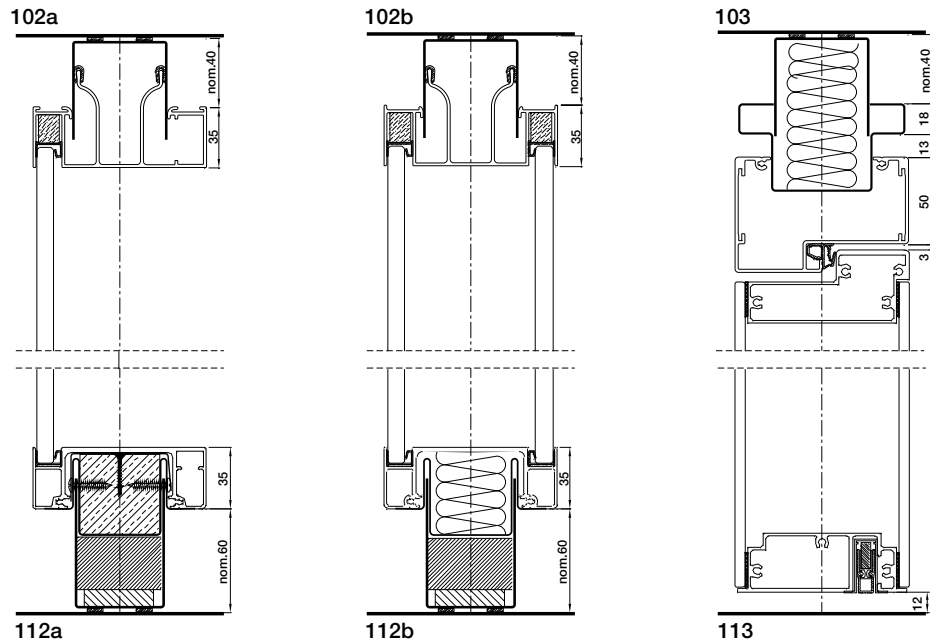
Maars Panorama ist eine Glas-Systemwand mit sehr flexiblen Möglichkeiten. Dieses Wandsystem ist vollständig versetzbar und kompatibel mit den anderen Wandsystemen von Maars. Hohe Schalldämmwerte sorgen für akustische Privatsphäre



presented by
contract

Für die gebogene Wand





Materialien

| | |
|--------------|---|
| Profile | Stahlprofile |
| Oberflächen | Epoxidpulverbeschichtung 80µ siehe Farbtafel |
| Vollelemente | Melaminharzbeschichtet 18 mm Stahlpaneele (12,5 mm GK) |
| Glaselemente | Einfach oder Doppelverglasung 10 mm oder 12 mm ESG/VSG |

Profil-, Höhen- und Rastermaße

| | |
|----------------------------------|-----------------|
| Profilbreite | 100 mm |
| Modulhöhe ^(Maximal) | 3.100 mm |
| Modulbreite ^(Maximal) | 900 mm/1.200 mm |

dB Werte ^{Rw,P/Laborwerte}

| | |
|-----------|-----------|
| Glaswände | bis 47 dB |
| Vollwand | bis 49 dB |



styleline



■ Infinite versatility with the well-known Maars quality

Kein anderes Wandsystem lässt sich so einfach an Ihre Anforderungen und Vorstellungen anpassen wie Maars Styleline.

Mit drei Produktlinien in Gips-Vinyl- sowie in Melamine-Ausführung bietet dieses Wandsystem maximale Vielseitigkeit und Flexibilität



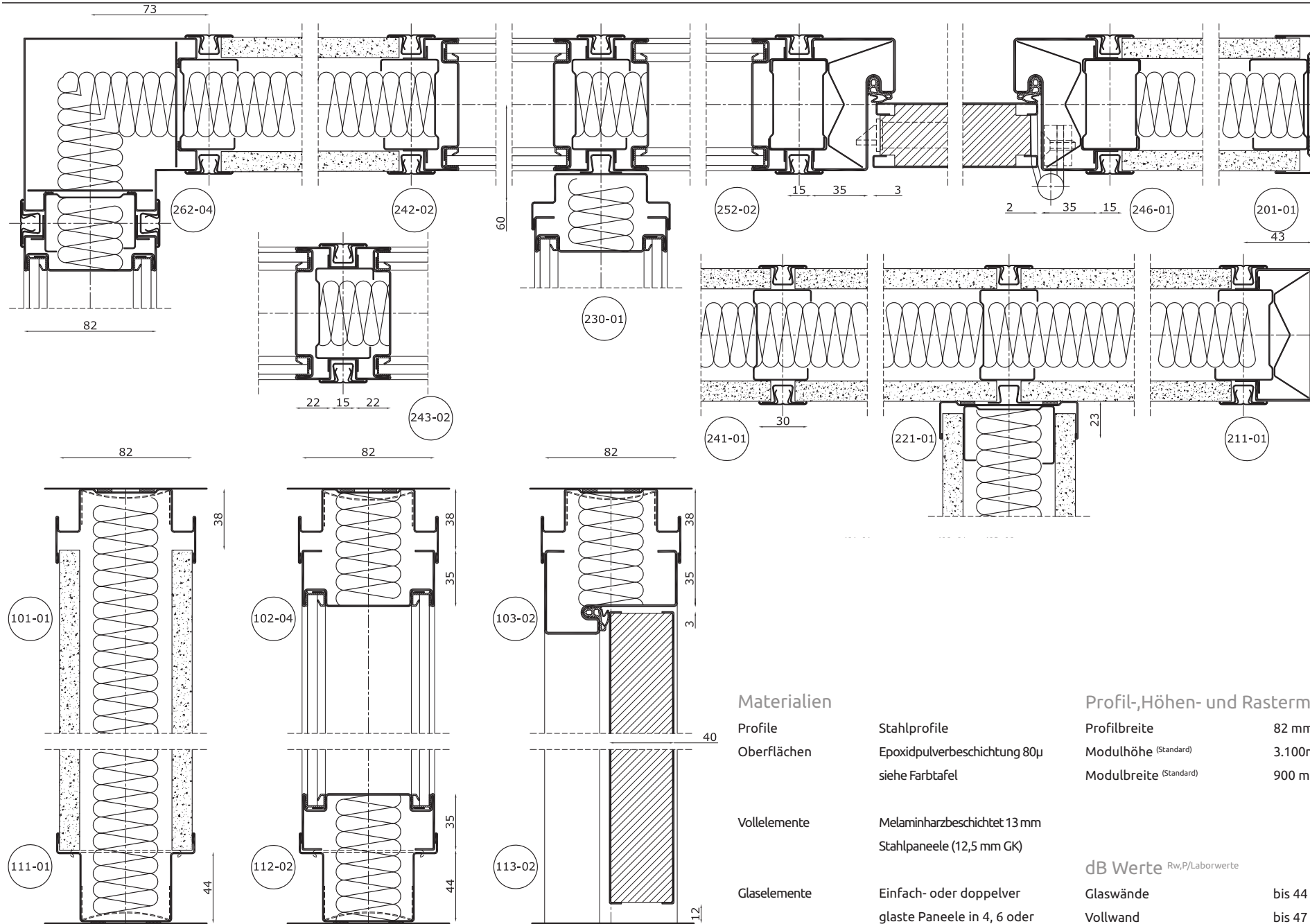
Einlegekeder

Kunststoff

Stahl



Technische Details / Schnittzeichnungen



Materialien

| | |
|--------------|--|
| Profile | Stahlprofile |
| Oberflächen | Epoxidpulverbeschichtung 80µ siehe Farbtafel |
| Vollelemente | Melaminharzbeschichtet 13 mm Stahlpaneele (12,5 mm GK) |
| Glaselemente | Einfach- oder doppelver- glaste Paneele in 4, 6 oder 8 mm Stärke |

Profil-, Höhen- und Rastermaße

| | |
|------------------------|-------------------|
| Profilbreite | 82 mm / 107 mm |
| Modulhöhe (Standard) | 3.100mm |
| Modulbreite (Standard) | 900 mm / 1.200 mm |

dB Werte Rw,P/Laborwerte

| | |
|-----------|-----------|
| Glaswände | bis 44 dB |
| Vollwand | bis 47 dB |

■ Nachhaltzeiten ein Problem?

Zu einem guten Arbeitsklima gehört eine gute Raumakustik. Studien, wie zum Beispiel vom Fraunhofer Institut, belegen dass störende Nachhallzeiten nicht nur den Mitarbeiter negativ beeinträchtigen, sondern auch die Fehlerquote am stark Arbeitsplatz erhöhen.

Durch die im Verwaltungsbau eingesetzten schallharten Materialien, wird die Nachhallzeit zu einem Problem in der modernen Bürowelt.

Durch eine entsprechende „Bedämpfung“ mit Akustikabsorbern kann man diese Probleme im Zusammenhang mit Glas- und Systemtrennwänden lösen und die Nachhallzeit im Raum reduzieren.

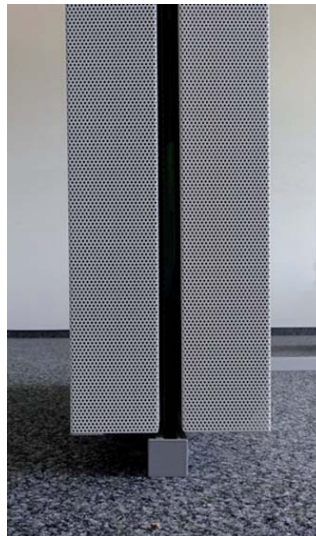
akustik



Bilder als Absorber



Wandkassette aus pulverbeschichtetem Lochblech



Filzabsorber



weiß



lichtgrau meliert



dunkelgrau meliert



hellgrau meliert

Durch die vielseitig kombinierbaren Marrs Trennwandsysteme können Think Tanks aus unterschiedlichen Trennwand-Systemen konfiguriert werden.

Je nach Anforderung gibt es die Möglichkeit der offenen Lösung bis zum Think Tank mit geschlossener Decke und integrierter Beleuchtung sowie Belüftung.

■ Mit integrierter Decke und Beleuchtung

Durch die Mischung zwischen der Horizon Glastrennwand und der Systemtrennwand String² ist hier ein Höchstmaß an Flexibilität erreicht worden.

Zum einen eine hohe Transparenz, zum anderen eine hohe Funktionalität.

■ ThinkTank, die individuelle flexible Raum in Raum Lösung



Unsere Think Tanks werden individuell nach ihren Wünschen geplant und gestaltet. Dieser Think Tank ist mit einem hinterleuchtetem Bild ausgestattet.

think tanks





linea cube

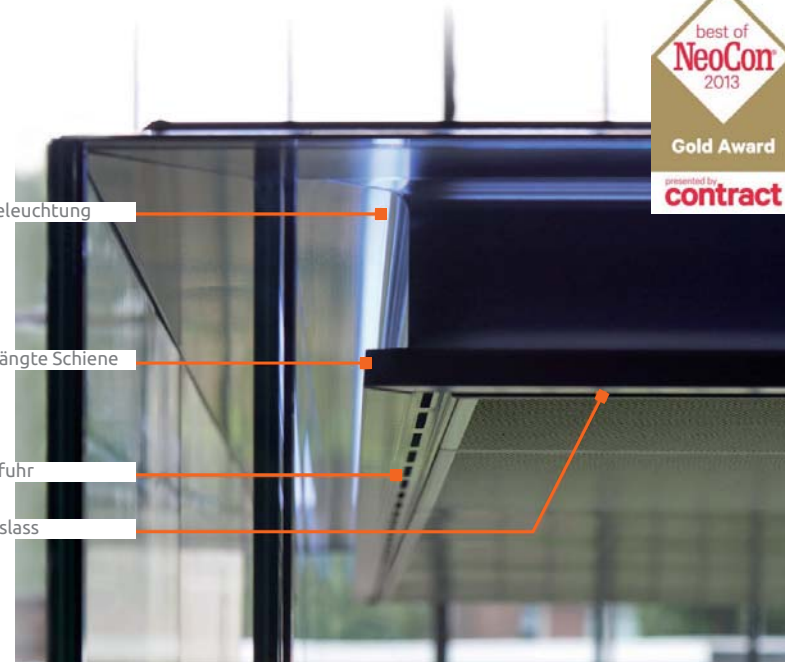


LED-Beleuchtung

Abgehängte Schiene

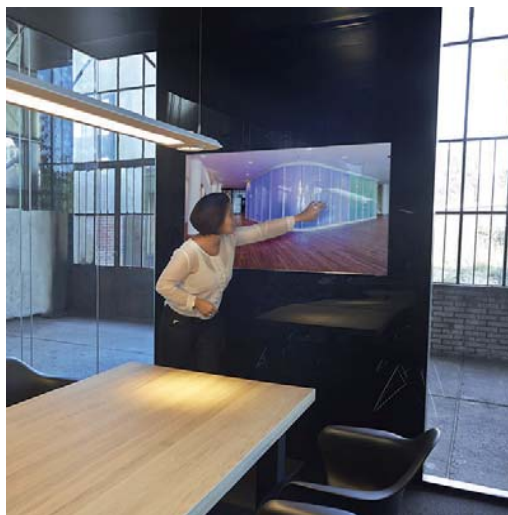
Luftzufuhr

Luftauslass



Beleuchtung

Integrierte LED-Stimmungsbeleuchtung



Multimedia Paneel

Wählen Sie ihre eigenen integrierten Module für die Media Wall:
 Apple TV
 Touchscreen Technologie



Boden- und Deckenprofile

Dünnste Decken- und Bodenprofile in der Welt, 22mm



Scharnierlose Tür

Dünne Designerschiene aus Edelstahl
 Platzsparend
 Verschiedene Glasarten möglich
 Soft Close möglich

Türen



Flush glass door

An zwei Seiten bündig verglast. Screening möglich
Verschiedene Glassorten möglich
Schalldämmung bis 41dB. Brandschutz bis EI 60 (\cong T 60)



Flush metal door

Holzoptik möglich, auch mit Glasöffnung
Schalldämmung bis zu 44 dB
Brandschutz bis EI 60 (\cong T 60)



Framed glass door

Türdicke: 40 mm
Verschiedene Glassorten möglich
Europäische oder amerikanische Beschläge



Metal door

Türdicke: 40 mm
Schalldämmung bis zu 37dB
Brandschutz bis EI 30 (\cong T 30)
Oberflächen nach Wahl



Wooden door

Erhältlich in Türdicken: 40 mm, 82 mm oder 100 mm
Ausgeführt in HPL oder Furnier
Optional akustische Füllung
Lieferbar mit Glasöffnung



Glass door

Verschiedene Glassorten möglich
Screening möglich
Schalldämmung bis zu 35 dB



In-wall sliding door

Platzsparend
Verschiedene Glasarten möglich
Verschließbar



Sliding door

Dünne Designerschiene aus Edelstahl
Platzsparend
Verschiedene Glasarten möglich
Soft Close möglich

Living Options



Media walls

Diese Option kann zu einem kompletten Medienzentrum ausgebaut werden, an das ein Tablet oder ein Laptop angeschlossen wird. Die Media Walls sind auch erhältlich mit: Apple TV und Touchscreen-Technologie.



Sound Panels

Diese Innovation eröffnet neue Wege für die Ton-technik. Ein äußerst hochwertiges, vollständig integriertes und unsichtbares Lautsprechersystem.



Media Panels

Diese Media- und Dolby Surround Einheit eignet sich für jede Wand. Die Paneele können auch frei stehend im Raum zur Anwendung gelangen.



Metal door

Türdicke: 40 mm
Schalldämmung bis zu 37dB
Brandschutz bis EI 30 (Δ T 30)
Oberflächen nach Wahl
Lieferbar mit Glasöffnung



Impressions/Fashion

Erhältlich in Türdicken: 40 mm, 82 mm oder 100 mm
Ausgeführt in HPL oder Furnier
Optional akustische Füllung
Lieferbar mit Glasöffnung



Privacy Glass

Mit einem einzigen Tastendruck von der Transparenz bis zur unmittelbaren Abschirmung. Diese LSD - Technologie kann bei Glaswänden und Flush Glass Doors zur Anwendung gelangen.



Blinds

Von maximaler Transparenz bis zur geschützten Privatsphäre
Horizontale Lamellen in verschiedenen Farben und unterschiedlichem Design
Manuelle oder automatische Bedienung

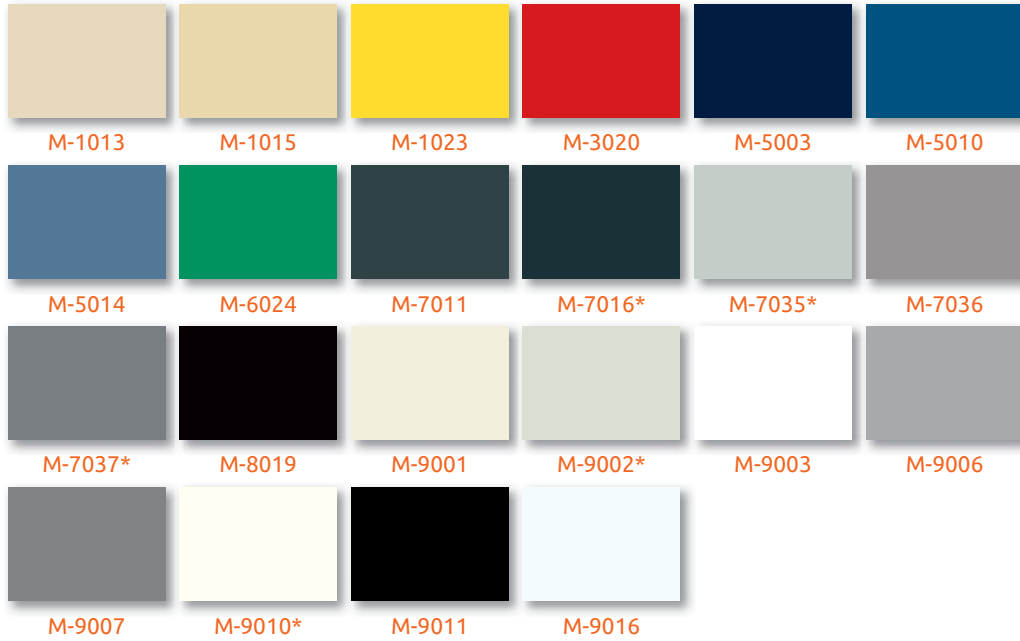


Dynamic Lightning

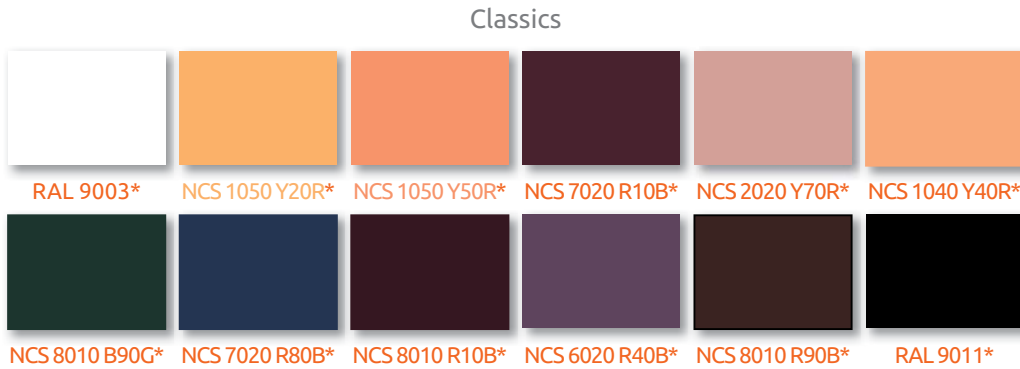
Verleihen Sie Ihrer Glaswand einen ganz eigenen Look mit einer subtil integrierten LED-Beleuchtung.
Integrierte LED-Beleuchtung, von der Textdarstellung bis hin zu kompletten Lichtshows
Diverse Licht- und Farbeinstellungen möglich

Standard- und Trendfarben

Standardfarben



Trendfarben



Art



Nature



Pastels



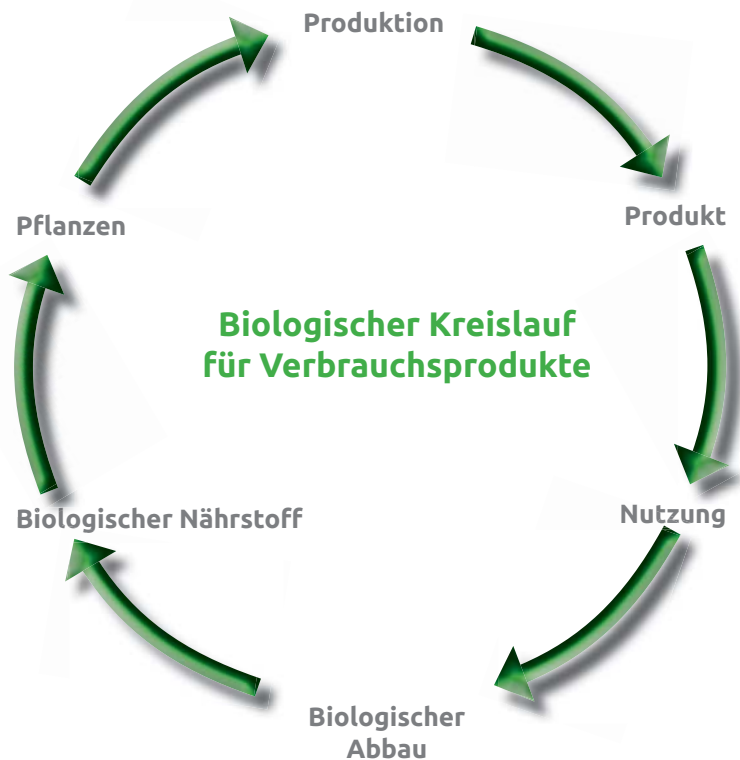
Die meisten Standardfarben können sowohl in Seitenglanz als auch in texturierten ‚Soft Touch‘ Version lackiert werden (Die Soft Touch Farben mit * gekennzeichnet). Die Trendfarben können alle in texturierten ‚Soft Touch‘ Version lackiert werden. Die hier abgebildeten Farben sind Druckfarben und weichen daher von den Originalfarben ab.

Die Stoffkreisläufe

Der biologische Kreislauf

umfasst Materialien, die gesundheitsverträglich und kompostierfähig sind und dadurch am Ende ihrer Nutzung als biologische Nährstoffgrundlage neues organisches Wachstum ermöglichen. Dies lässt sich am Beispiel einer ökoeffektiven Textilie verdeutlichen:

Bei der Produktion eines T-Shirts kommt ökologische Baumwolle zum Einsatz, die Färbung wird durch biologisch abbaubare und für Mensch und Natur unbedenkliche Farbstoffe realisiert.



Der technische Kreislauf

bezieht sich auf Materialien wie z.B. Metalle oder Kunststoffe, die als Primärrohstoffe begrenzt zur Verfügung und in Anbetracht der zunehmenden Knappheit sowie steigendem Konsum in technischen Kreisläufen zirkulieren sollten.

Unsere Trennwandsysteme können so hergestellt, dass alle eingesetzten Materialien sortenrein und mit geringem Aufwand voneinander getrennt werden können. So ist es möglich, alle eingesetzten Materialien als Sekundärrohstoffe erneut einzusetzen



Zertifizierungssystem Cradle to Cradle®

Bewertungskriterien



Bewertung der eingesetzten Chemikalien



Einsatz recyclingfähiger Materialien



Nutzung erneuerbarer Energien



Aufbereitung der benutzten Wassers



Arbeitnehmerfreundliches Verhalten

Zertifizierungsstufen

- Basic
- Bronze**
- Silver
- Gold**
- Platinum**

Zertifizierungssysteme Gebäude (Neubau)



Platinum
Gold
Silber
Bronze*








* Nur im Bestand

Platinum
Gold
Silber
Certified

Outstanding
Excellent
Very Good
Good
Pass



Quick Finder

| System | Verglasung | | Melamin | Oberflächen Stahl (GK) | Akustik |
|--|------------|--------|---------|---------------------------|---------|
| | Einfach | Doppel | | | |
|  | | ■ | ■ | ■ | ■ |
|  | ■ | | | | |
|  | | ■ | ■ | ■ | ■ |
|  | ■ | ■ | ■ | ■ | ■ |
|  | ■ | ■ | ■ | ■ | ■ |
|  | ■ | ■ | ■ | ■ | ■ |
| Neue Räume schaffen | | | | | |
|  | | ■ | ■ | ■ | ■ |

Dämmwerte

Dämmwerte Glastrennwände (Rw,P/Laborwerte)

| | | | |
|----------|---------------------|--------------|-------|
| Horizon | 10 mm ESG | 22 mm Profil | 32 dB |
| Horizon | 12 mm ESG | 22 mm Profi | 32 dB |
| Horizon | 1x 66.A2 VSG | 22 mm Profil | 36 dB |
| Horizon | 1x 55.A2 VSG | 22 mm Profil | 36 dB |
| Horizon | 1x 88.A2 VSG | 22 mm Profil | 39 dB |
| Horizon | 1x 88.A2 VSG | 35 mm Profil | 39 dB |
| Metaline | 2x6 mm ESG | | 41 dB |
| Metaline | 2x6 mm VSG | | 43 dB |
| Metaline | 6+10 mm VSG | | 44 dB |
| String² | 2x6 mm ESG | | 42 dB |
| String² | 6+8 mm ESG | | 43 dB |
| String² | 6 mm ESG + 8 mm VSG | | 44 dB |
| String² | 6 mm VSG + 8 mm VSG | | 45 dB |
| String² | 8 mm VSG + 8 mm VSG | | 46 dB |

Dämmwerte Türen (Rw,P/Laborwerte)

| | | |
|---------------------|---------------------------------------|------------|
| Glastür | 10 mm ESG mit Planet | 31 dB |
| Glastür | 10 mm VSG mit Planet | 34 dB |
| Glastür | 12 mm VSG mit Planet | 35 dB |
| Alu-Rahmentür | 8 mm ESG mit Planet | 32 dB |
| Alu-Rahmentür | 8 mm VSG(2) mit Planet | 33 dB |
| XL-Glastür Metaline | 2x 6mm ESG m. Planet | 30 dB |
| XL-Glastür String2 | 6+8mm ESG m. 2xPlanet | 37 dB |
| XL-Glastür String2 | 8 mm ESG + 8 mm VSG(2)m.2xPlanet | 39 dB |
| Schallschutztür | 41 mm stumpf mit Planet | 31 – 40 dB |
| Schallschutztür | 53 mm Leibungsfalz, stumpf mit Planet | 42 dB |

Ihr Ansprechpartner:

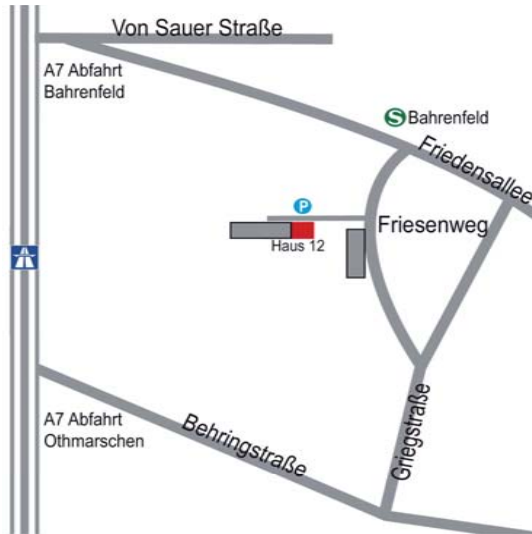
Thomas Brusch

+49 (0)151 / 1931 1640

info@trennwaende-hamburg.de



Showroom Hamburg
Friesenweg 4 | Haus 12 | 3. OG
22763 Hamburg



Holger Kirchhoff GmbH
Holger Kirchhoff GmbH

Brombeerweg 59
26180 Rastede



+49 (0)4402 97256-0

+49 (0)4402 97256-29

info@trennwaende-hamburg.de

www-trennwaende-hamburg.de

